



Fireproof shoes • Calzado ignífugo



THE NEW SOLE DEVELOPED WITH THE F1 WORLD CHAMPIONS:
THIN, HARD, LIGHT

NUEVA SUELA DESARROLLADA CON LOS CAMPEONES DEL MUNDO F1 :
MUY FINA, RIGIDA, LIGERA

A NOVA SOLA PROJETADA COM OS CAMPEÕES DO MUNDO DE F1:
FINA, RÍGIDA E LEVE.

- Sparco, since always leader in the production of driving shoes, offers a wide range of FIA 8856-2000 homologated shoes to satisfy all requirements. From lightest model in the market up to the customized one for drivers, through the more classic models, Sparco shoes are taken as reference in terms of comfort and safety. The attentive choice of materials and 100% Made in Italy production give to Sparco driving shoes best quality specification.

• Sapatilhas anti-chamas

- Sparco, desde siempre líder en la producción de zapatos para conducir, propone una amplia gama de calzado homologado FIA 8856-2000 para satisfacer todas las exigencias. Desde el modelo más liviano del mercado hasta el específico para los pilotos, pasando por los modelos más clásicos que son la referencia en términos de confort y seguridad. La cuidadosa elección de las pieles y la producción 100% Made in Italy confieren a los zapatos para conducir Sparco las mejores características de calidad.

- Sparco é de longa data a a líder na produção de sapatilhas de piloto, e oferece uma longa gama de sapatilhas homologadas FIA 8856-2000 para satisfazer a todas as exigências. Do modelo mais leve do mercado ao modelo específico para os pilotos, passando pelos modelos mais clássicos que servem como referência em termos de conforto e segurança. A cuidadosa escolha dos materiais e a produção 100% "Made in Italy", conferem as sapatilhas de piloto Sparco as melhores características de qualidade.



NEW

Rally Plus

- New style and new material
- Made of suede leather with carbon look inserts
- The stitching is made to expand and increase comfort on the back of the shoes.
- Contrast colour stitching
- External carbon look reinforcement
- New ultra thin , oil resistant and anti-static sole

- Nuevo estilo y nuevo material
- Fabricada en piel de ante e inserciones con look de fibra de carbono
- Los ribetes están hechos en modo de permitir la expansión de la parte trasera del botín para mayor comodidad
- Ribetes coloreados en contraste
- Refuerzo externo con look de fibra de carbono
- Nueva suela súper delgada, resistente a lubricantes y antiestática

- Novo estilo e novo material
- Feitos em camurça com inserções de carbon look
- O pesponto é feito para expandir e aumentar o conforto na parte de trás dos sapatos.
- Pesponto contrastante
- Reforço externo carbon look
- Nova sola extra fina, resistente a óleo e anti-estática



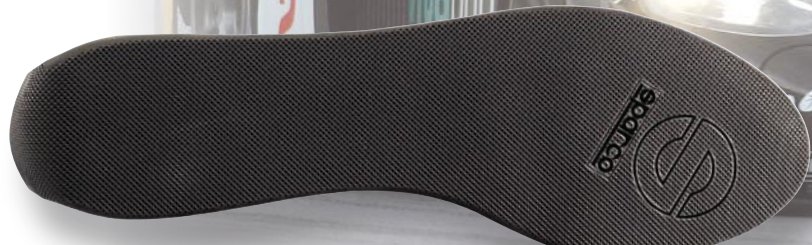
NEW

Formula ADV

- New low cut shoes
- Suede leather with leather carbon look insert side
- White option available only in leather
- Contrast colour stitching
- New ultra thin, oil resistant, anti-static sole

- Nuevos botines bajos
- En piel de ante con inserciones de cuero y laterales con look de fibra de carbono
- Disponibles únicamente en cuero blanco
- Cuero disponible
- Ribetes coloreados en contraste
- Nueva suela súper sutil, resistente a lubricantes y antiestática

- Novos sapatos baixos
- Camurça com inserção de pele na parte lateral em carbon look
- Disponíveis apenas na variante de pele branca.
- Disponíveis em pele
- Pesponto em contraste
- Nova sola, extra fina, resistente ao óleo e anti-estática



X-Light M3

- Mid shoes, suede leather with Nomex inserts
- Back part with soft, padded leather sides
- Stitching made to expand and increase comfort in the back of the shoes
- New ultra thin, oil resistant, anti-static sole

- Parte posterior con refuerzos laterales acolchados de cuero
- los ribetes están hechos para permitir mayor comodidad en la parte posterior de la bota
- Nueva suela súper sutil, resistente a lubricantes y antiestática

- Parte de trás com laterais em pele almofadada
- O pesponto é feito para expandir e aumentar o conforto na parte de trás dos sapatos
- Nova sola, extra fina, resistente ao óleo e anti-estática



Pro Driver

- Low cut shoes made of suede leather
- Tip designed to give to the foot a tapered shape helping the driver to quickly move feet from one pedal to another
- Strap shifted forward, on the ankle, and enlarged to wrap and better lock the ankle overall, reducing lateral movement

- Puntera diseñada para dar al pie una forma afilada que agiliza el movimiento al desplazarlo de un pedal al otro durante el pilotaje
- Cierre desplazado hacia delante y ensanchado para sujetar mejor el tobillo, reduciendo así los movimientos laterales

- Ponta concebida para dar ao pé um aspecto afunilado para ajudar o piloto a movimentar mais rapidamente o pé de um pedal para o outro
- Faixa trocada para a frente e alargada para cobrir e fixar melhor o tornozelo por completo, reduzindo os movimentos laterais



Codriver

- Sole designed for specific needs of co-drivers: wide fitting, surface finish for better grip, comfort and resistance to water and mud
- Shoe fitted with a special amortising system for the back of the ankle

- Suela diseñada para las necesidades específicas de los copilotos: empeño ancho, con mejor adherencia, comodidad, impermeable y resistente al barro
- Bota provista de un sistema de absorción de vibraciones para la parte posterior del tobillo

- Sola concebida para necessidades específicas dos copilotos: encaixe largo, acabamento da superfície para melhor aderência, conforto e resistência à água e lama
- Sapato dotado com um sistema de amortecimento especial para a parte de trás do tornozelo



Top 3

- Used by the most famous racing champions
- Soft, suede leather upper
- New user-friendly design of the ankle back
- Narrow, non-slip sole

- Utilizada por los grandes campeones de automovilismo
- Parte superior suave en piel de ante
- Nuevo diseño ergonómico en la parte posterior del tobillo
- Suela angosta anti deslizante

- Utilizado pelos maiores campeões de Motorsport
- Parte superior em camurça macia
- Novo design ergonómico para a parte de trás do tornozelo
- Sola apertada, anti-eskorregamento



Speedway

- Back part with soft, padded leather sides
- Stitching made to expand and increase comfort in the back of the shoes

- Parte posterior con refuerzos laterales acolchados de cuero
- los ribetes están hechos para permitir mayor comodidad en la parte posterior de la bota

- Parte de trás com laterais em pele macia, almofadada
- Pesponto feito para expandir e aumentar o conforto na parte de trás dos sapatos



Slalom

- Tip designed to give to the foot a tapered shape helping the driver to quickly move feet from one pedal to another
- Strap shifted forward and enlarged to wrap and better lock the ankle overall, reducing lateral movement

movimiento al desplazarlo de un pedal al otro durante el pilotaje

- Cierre desplazado hacia delante y ensanchado para sujetar mejor el tobillo, reduciendo así los movimientos laterales

- Puntera diseñada para dar al pie una forma afilada que agiliza el

Concebido seguindo as sugestões de muitos pilotos

- Fecho de calçado alto e sem faixas de velcro
- Encaixe perfeito ao tornozelo
- Sapato leve com um estilo elegante

